

Complemento

Digito de verificación



Introducción general

El complemento Dígito de Verificación fue desarrollado con el fin de ayudarle a las empresas a generar la información para la presentación de Medios Magnéticos.

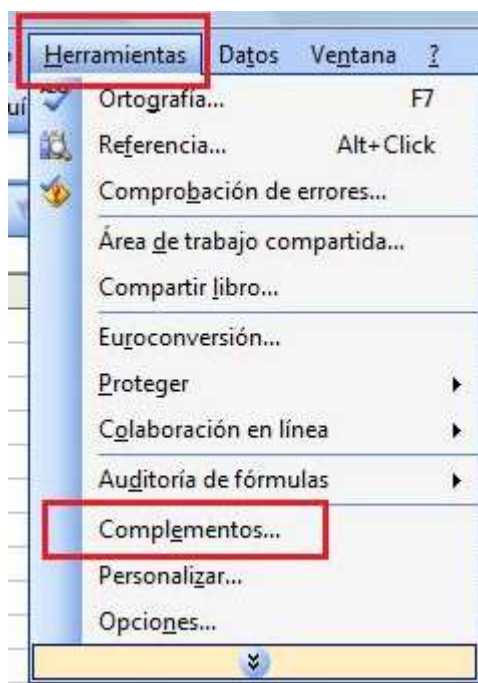
Los complementos son archivos de extensión xla que se deben anexar a Excel, pues su funcionamiento depende de algunas características propias.

Como Instalarlo

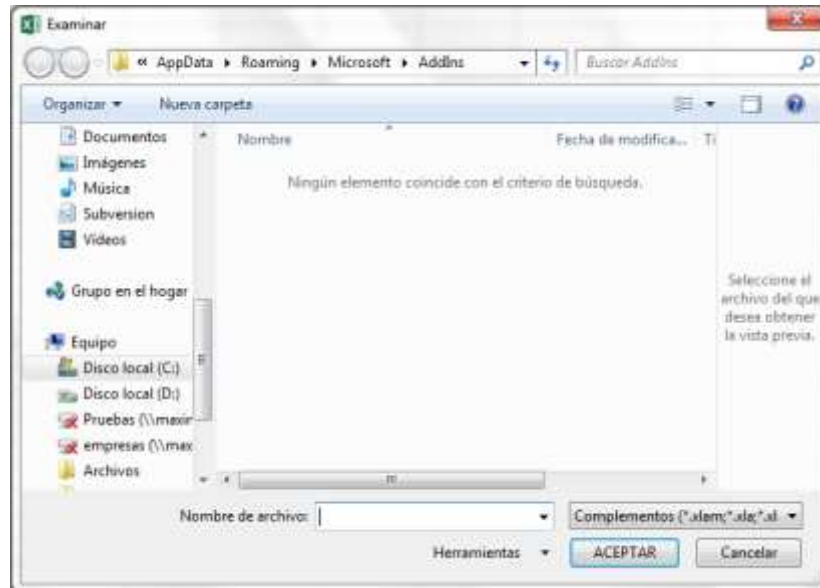
Descargue el archivo y cópielo en una ruta de su disco duro. Por ejemplo: C:\Digito de Verificación

- **Para Excel 2003**

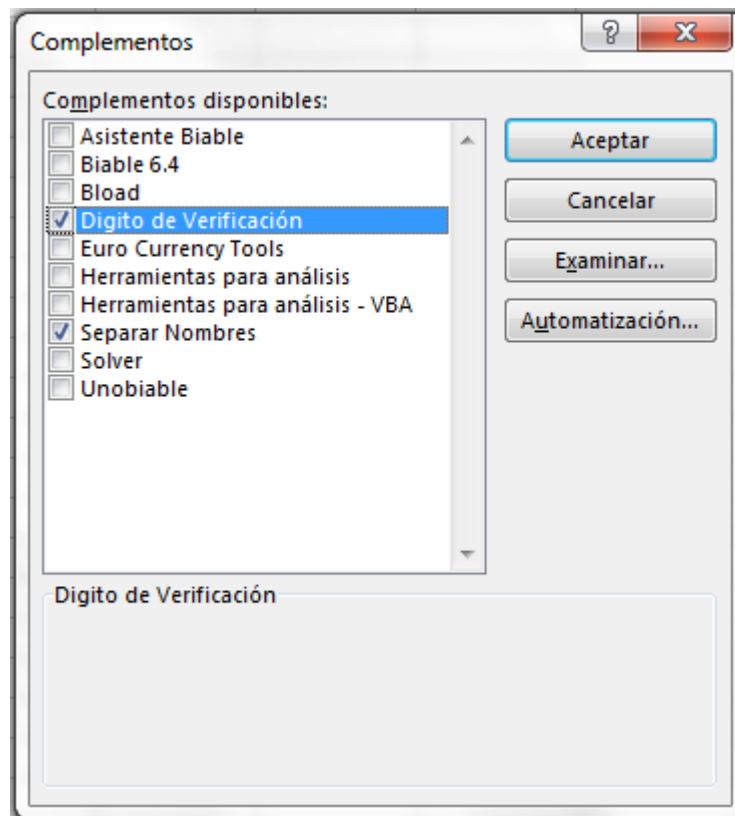
1. Haga clic en el menú Herramientas > Complementos



2. En la nueva ventana, haga clic en el botón Examinar y busque el complemento Dígito de Verificación que descargó anteriormente. Termine haciendo clic en Aceptar

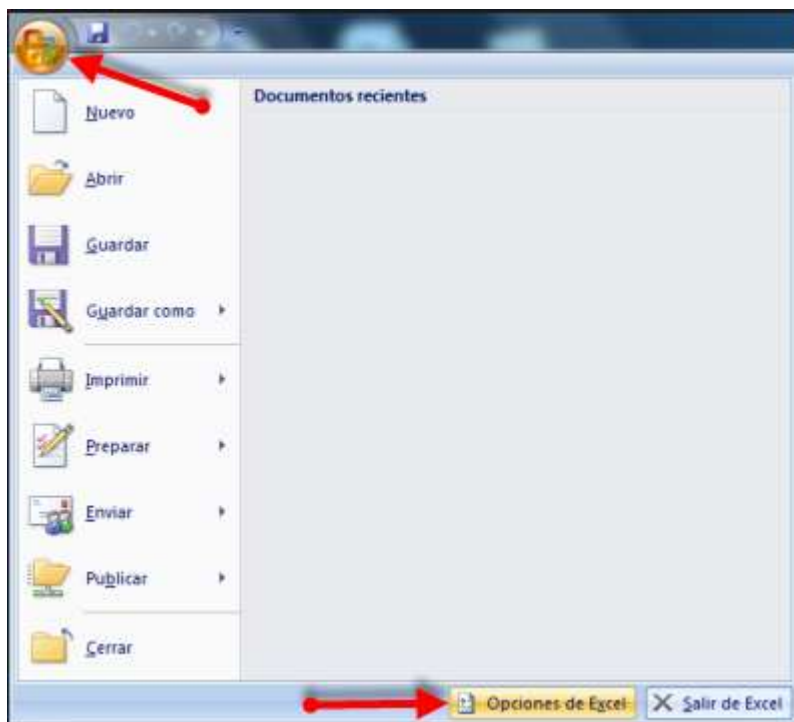


3. En la lista de complementos, aparecerá el complemento Dígito de Verificación. Haga clic en Aceptar

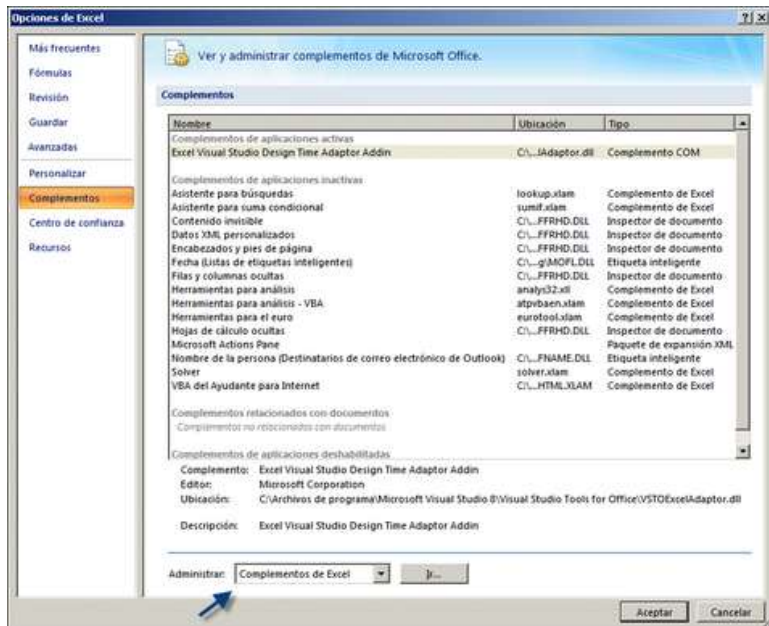


- **Para Excel 2007**

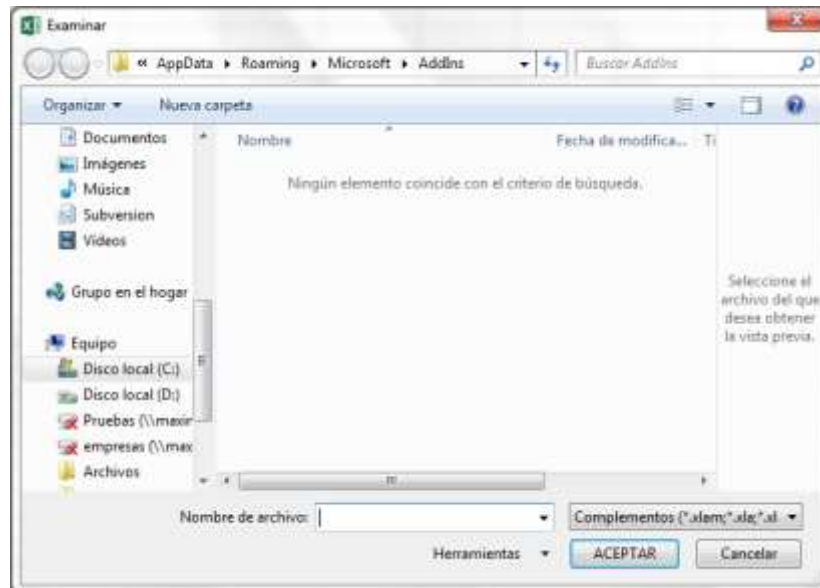
1. Haga clic en el Botón de Office ubicado en la parte superior izquierda y luego haga clic en Opciones de Excel



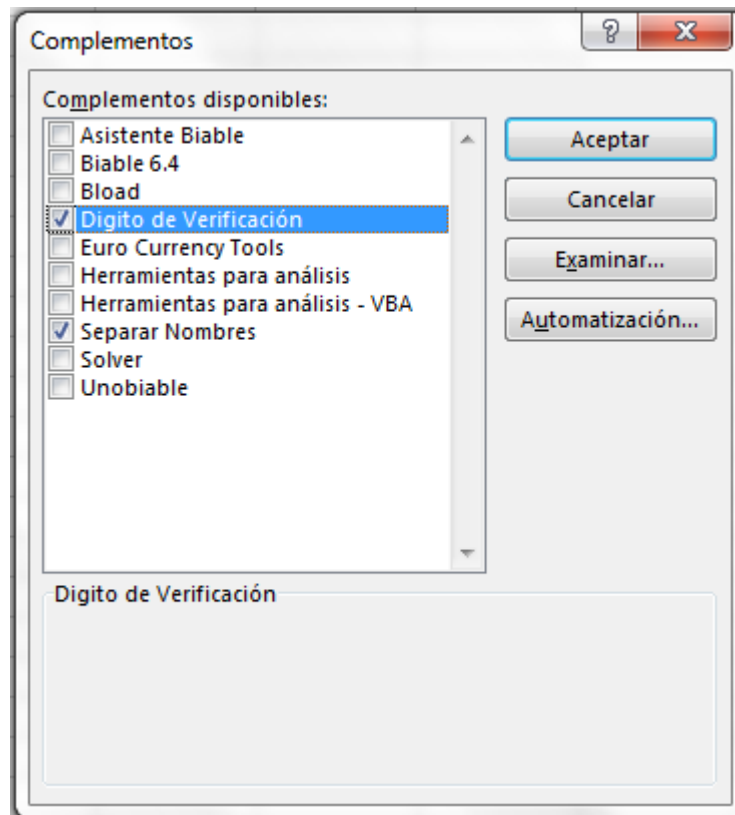
2. Seleccione la opción Complementos y haga clic en el botón Ir (Complementos de Excel)



3. En la nueva ventana, haga clic en el botón Examinar y busque el complemento Dígito de Verificación que descargó anteriormente. Termine haciendo clic en Aceptar



4. En la lista de complementos, aparecerá el complemento Dígito de Verificación. Haga clic en Aceptar

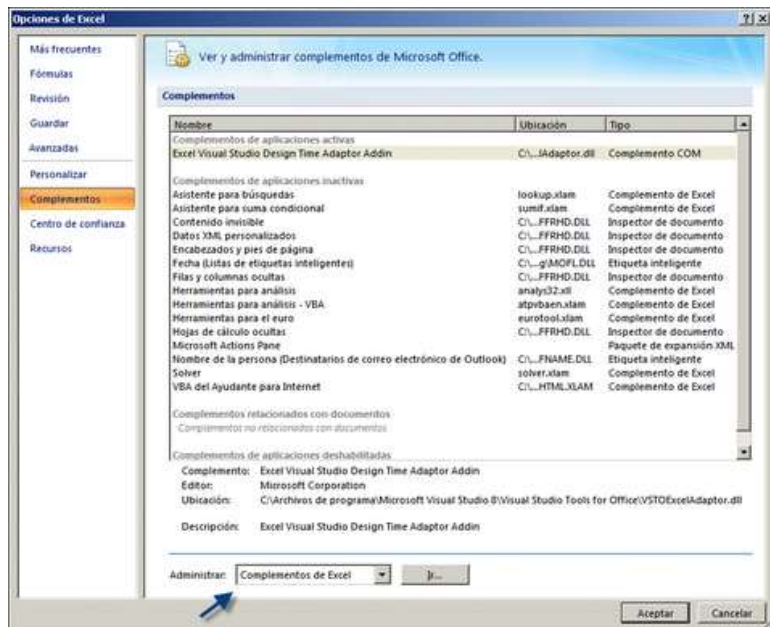


- **Para Excel 2010 y 2013**

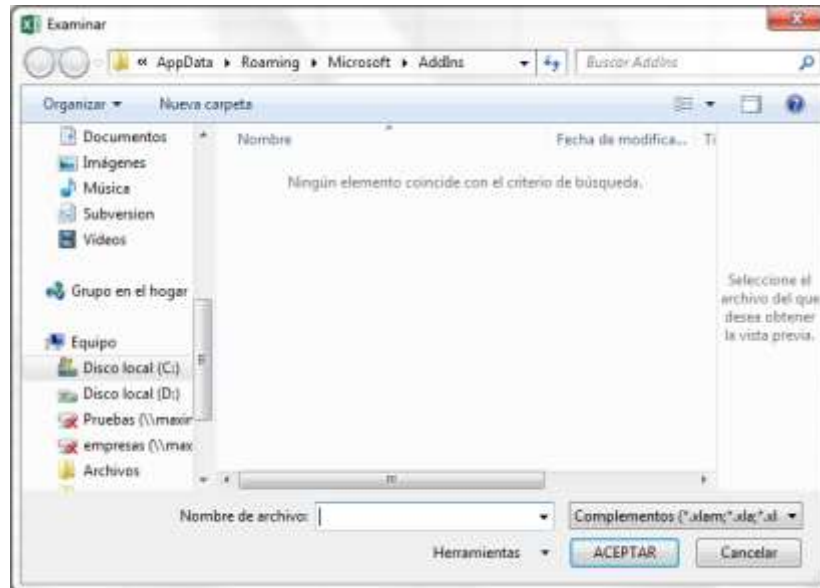
1. Haga clic en el menú Archivo ubicado en la parte superior izquierda y luego haga clic en Opciones



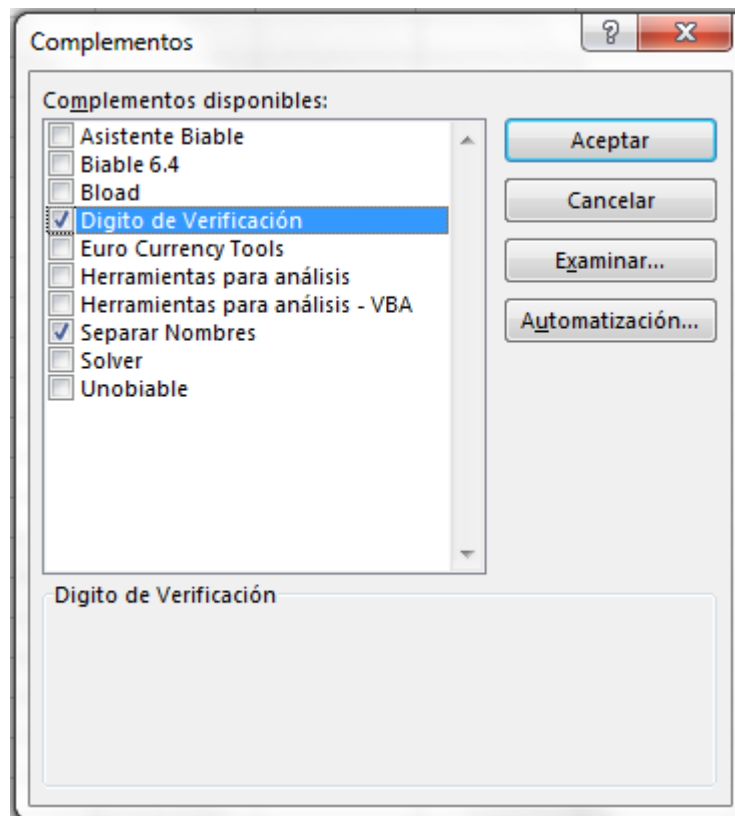
2. Seleccione la opción Complementos y haga clic en el botón Ir (Complementos de Excel)



3. En la nueva ventana, haga clic en el botón Examinar y busque el complemento Digo de Verificación que descargó anteriormente. Termine haciendo clic en Aceptar



4. En la lista de complementos, aparecerá el complemento Dígito de Verificación. Haga clic en Aceptar



Cómo usarlo?

Al activar este complemento, se agregará una nueva función llamada DV a la lista de funciones que Excel suministra, esta función **DV(Numero)** devuelve el dígito de verificación acorde a la especificación de la DIAN.

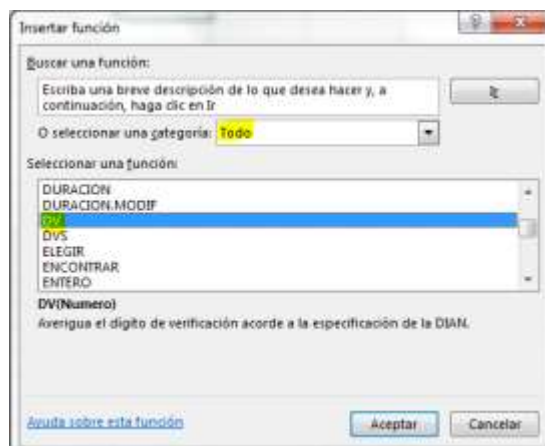
1. En una nueva hoja de Excel tenemos un listado de NITs como lo muestra la siguiente imagen

	A	B
1	NIT	
2	10082794	
3	10134615	
4	10143509	
5	10195715	
6	10195860	
7	10203915	
8	10207806	
9	10235223	

2. Ubíquese en la celda B2 e inserte una función haciendo clic en Insertar función desde la barra de funciones de Excel



3. En la nueva ventana, seleccione la categoría Todo y busque la función DV



4. En la nueva ventana en el campo Numero referencia la celda A2 y clic en Aceptar



5. Copie la función que acaba de generar en las demás celdas.

	A	B
1	NIT	
2	10082794	7
3	10134615	1
4	10143509	7
5	10195715	0
6	10195860	0
7	10203915	2
8	10207806	6
9	10235223	1
10		

De esta forma, puede obtener el dígito de verificación de cualquier NIT

NOTA: Para los usuarios con BIABLE instalado, puede usar la función **DigitoVerificacion** que se encuentra en la categoría Vision Tecnologica